

MACHINERIE SCENIQUE  
STAGE MACHINES

**NOUVEAU SYSTÈME  
DE LEVAGE**

*NEW LIFTING SYSTEM*

**EASY** *rope*®

**HUCHEZ ON STAGE**



# MOTORISATION DES ÉQUIPES MANUELLES CONTREBALANCÉES jusqu'à 500 kg

MANUAL COUNTERWEIGHT SYSTEMS MOTORISATION  
up to 500 kg

## USAGE

Système de motorisation des équipes manuelles contrebalancées (porteuses) servant à accrocher les éléments nécessaires au spectacle (draperies, décors, système d'éclairage et de sonorisation...) et à les manœuvrer plus aisément.

## USE

Manual counterweight systems (batten grids) motorisation for hanging and maneuvering stage elements (curtains, settings, lighting and sound systems...) more easily.

## POINTS FORTS

### ► Faible encombrement

Compact, il s'installe en lieu et place des équipes manuelles contrebalancées. Les rails, les chanvres de commande, les fils des suspentes, la poulie collectrice et la poupée de retour sont réutilisés par le système EASY rope® : le nombre de perches reste le même.

### ► Aucune modification de la structure du bâtiment

### ► Mise en place progressive possible

### ► Utilisation intuitive

Le cintrier garde le contrôle à la « sensation » en actionnant, comme pour une équipe manuelle contrebalancée, le chanvre de commande. Deux autres modes de fonctionnement possibles : semi-automatique ou automatique.

### ► Prévention des T.M.S.

En supprimant les risques et les efforts liés à la manutention des pains, ce système contribue à réduire la pénibilité au travail.

## STRONG POINTS

### ► Compact

It is installed instead of the manual counterweight systems. The rails, control ropes, lifting cables, head block and return pulley are reused by the EASY rope® system: the number of grid batten remain the same.

### ► No modification on the building structure

### ► Possibility of progressive implementation

### ► Intuitive operation

The flyman keeps control to the « feel » by operating, as for a manual counterweight system, the control rope. Two other functioning modes : semi-automated or automated.

### ► Preventing musculo-skeletal disorders

By removing risks and efforts associated to the handling of loads, this system contributes to reduce occupational health risks on the workplace.





## CARACTÉRISTIQUES TECHNIQUES\* / TECHNICAL CHARACTERISTICS\*

	EASY ROPE 150	EASY ROPE 300	EASY ROPE 500
Force maxi. kg / Max. capacity kg	150	300	500
Vitesse maxi. m/s / Max. speed m/s	1,5	1,2	1
Moteur kW / Motor kW	1,5	2,2	3,0

## DIMENSIONS\* / DIMENSIONS\*

Entraxe mini. mm / Min. width mm	180	180	200
Hauteur chariot mm / Trolley height mm	1400	1650	2200

\* **HUCHEZ ON STAGE** se réserve le droit de modifier sans préavis les caractéristiques de son matériel.  
reserves the right to alter or amend the above information without notice.



Conforme aux Directives et normes européennes en vigueur pour toutes les utilisations dans des théâtres, salles de spectacles, auditoriums...  
Complies with the European Directives and standards in force for any use in theaters, performance halls, auditoriums...



## À propos de HUCHEZ

Fabricant français d'une large gamme de treuils manuels et électriques, leader sur le marché national, HUCHEZ est une véritable référence pour les professionnels du levage depuis 1945.

HUCHEZ est certifiée pour son système de management de la qualité selon le référentiel ISO 9001.

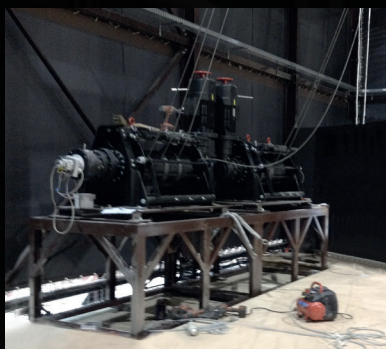
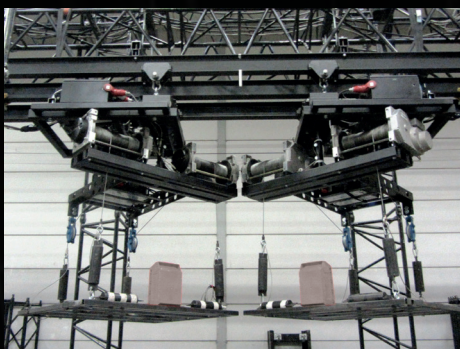
Aujourd'hui, une politique d'innovation produits déterminée lui permet de proposer des produits réputés pour leur qualité, leur robustesse et leur fiabilité, parfaitement adaptés aux exigences du secteur scénique en terme de sécurité, de capacités de charge et de vitesses : treuils manuels, électriques, poulies et autres accessoires (poulies collectrices, poupée de retour, moufles...)

## About HUCHEZ

French manufacturer of a wide range of manual and electric winches, leader in the domestic market, HUCHEZ has been a genuine reference for lifting professionals since 1945.

HUCHEZ has been certified for its quality management system, according to reference standard ISO 9001.

Today its determined product innovation enables it to offer products renowned for their quality, robustness and reliability, perfectly adapted to the requirements of the stage industry in terms of safety, lifting capacity and speeds: manual or electric winches, pulleys and other accessories (head block, return pulley, pulley block...).



Autres réalisations sur notre site / Other equipment on our web site : [www.huchez.fr](http://www.huchez.fr)

## HUCHEZ ON STAGE

### MACHINERIE SCENIQUE

STAGE MACHINES

Étude / Study

Conception / Design

Fabrication / Manufacture

Mise en œuvre / Implementation

Pour en savoir plus, n'hésitez pas à nous contacter !

To know more, please contact us !

### HUCHEZ S.A.S.

9, Grande Rue - 60420 FERRIERES

Tél. : +33(0) 344 511 133 / E-mail : [contact@huchez.fr](mailto:contact@huchez.fr)

[www.huchez.fr](http://www.huchez.fr)