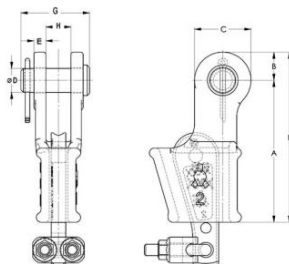


## Boîte à coin avec serre-câble, Ø câble = 18/19 mm



Boîte à coin à chape munie d'une goupille fendue conçue et fabriquée dans le respect de la norme EN 10204.

- Permet de bloquer le brin mort du câble contre le coin empêchant la rupture ou la déformation du brin mort.

### Qualités techniques

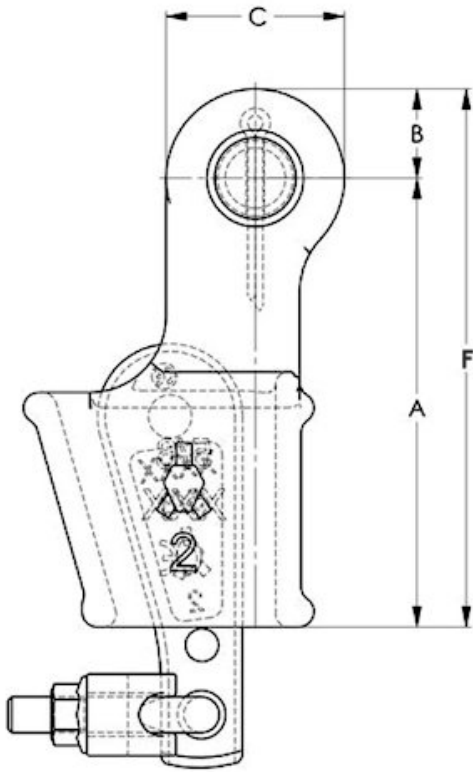
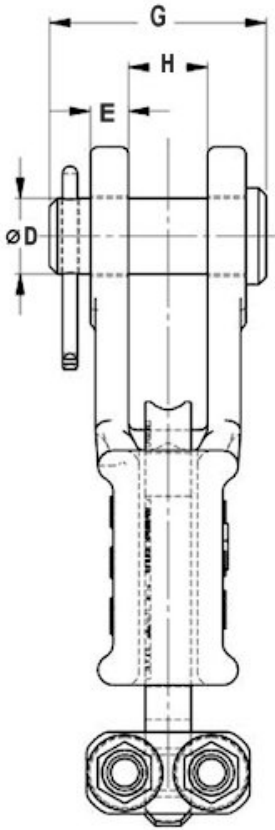
- Corps et coin en acier moulu trempé et revenu.
- Finition : modèle peint.
- Installation/désinstallation facile du câble.
- Efficacité optimale s'élevant à 80% de la charge de rupture minimale du câble.
- Fourni avec serre câble, boulon, écrou et goupille.

### Caractéristiques techniques du Boîte à coin avec serre-câble, Ø câble = 18/19 mm

Références	BOITE_A_COIN_18
Câble Ø mm	18/19
Charge de rupture mini. kg	40000
Poids kg	8

Dimensions

Références	BOITE_A_COIN_18
A mm	210
B mm	40
C mm	80
D mm	35
E mm	16
F mm	250
G mm	90
H mm	38



## Caractéristiques techniques des autres modèles de la gamme

Références	BOITE_A_COIN_9_10	BOITE_A_COIN_11_13	BOITE_A_COIN_14_16	BOITE_A_COIN_18_19	BOITE_A_COIN_20_22
Câble Ø mm	9/10	11/12/13	14/15/16	<b>18/19</b>	20/21/22
Charge de rupture mini. kg	12000	20000	25000	<b>40000</b>	55000
Poids kg	1,9	2,4	5	<b>8</b>	11

Références	BOITE_A_COIN_23_26	BOITE_A_COIN_27_29	BOITE_A_COIN_30_32
Câble Ø mm	23/24/25/26	27/28/29	30/31/32
Charge de rupture mini. kg	75000	90000	100000
Poids kg	16	23	34



### HUCHEZ vous conseille

Convient pour une température d'utilisation comprise entre -40 et +110° C. L'utilisation est possible à des températures plus élevées avec une réduction de la charge utile.



HUCHEZ  
4, rue Michel HAMMID  
60420 FERRIERES – France  
☎ +33 (0) 3 44 51 11 33  
🌐 [www.huchez.com](http://www.huchez.com)  
✉ [contact@huchez.fr](mailto:contact@huchez.fr)



SERVICE CLIENTS  
ATENCIO AL CLIENTE  
KUNDENSERVICE

Pour en savoir plus, n'hésitez pas à nous contacter!  
To know more, please contact us!  
Para más información, póngase en contacto con nosotros!  
Für weitere Informationen können Sie sich gerne an uns wenden!