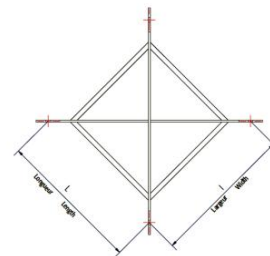
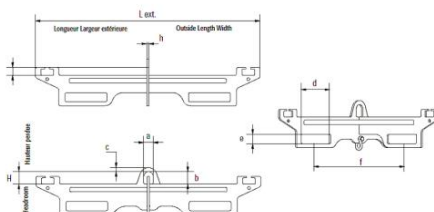
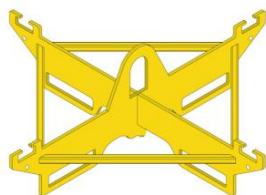


## Palonnier pour big-bag 950B, 1000 kg



### Utilisation :

- Accessoire de levage pour la manipulation simple et sûre des big-bags...
- Transport de conteneurs souples (sacs à gravats...) par chariot élévateur.
- Manutention dans des zones de stockage, des lignes de production...
- Industrie...

### Qualités techniques

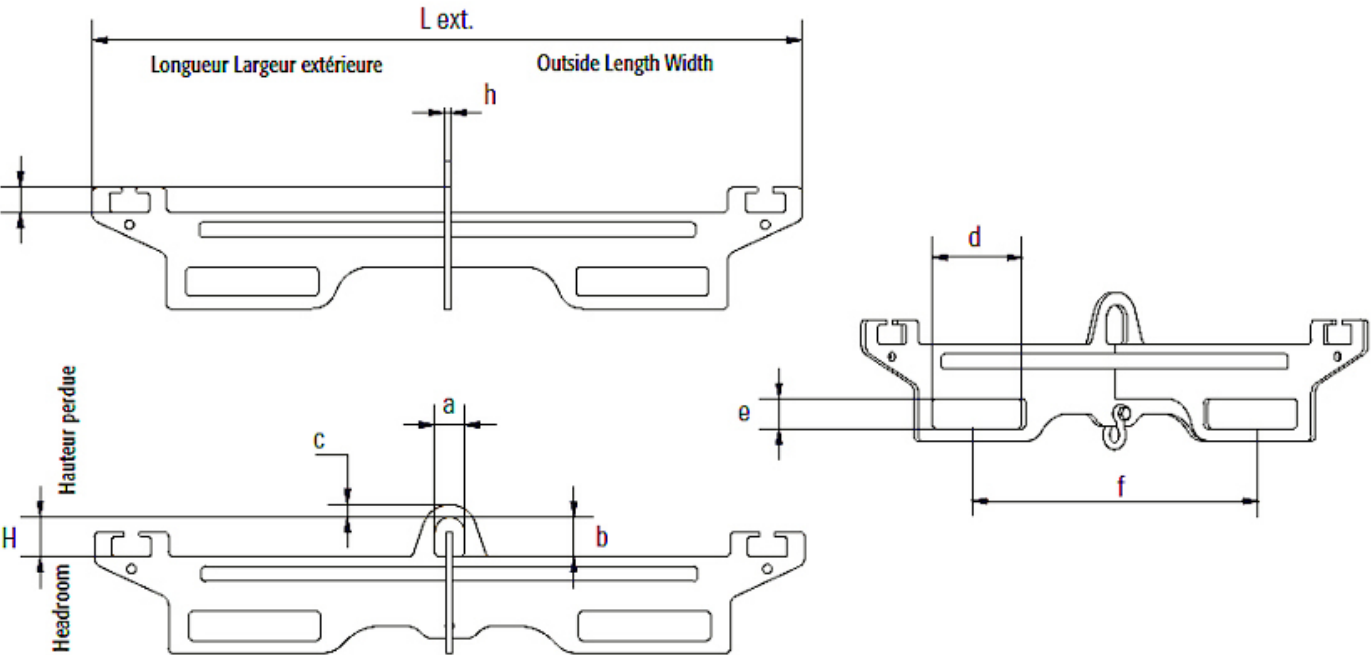
- Palonnier de levage en forme de croix (ou de "X").
- Anneau de suspension central pour fixation à un crochet muni d'un linguet de sécurité efficace.
- ?illet antidéchirement pour utilisation avec des câbles, des élingues...
- Doté de deux passages de fourches de chariot élévateur (ouverture 180 x 60 mm, entraxe de fourches 550 mm).
- Protection : grenaillage SA 2.5 + peinture poudre polyester 60 microns C2. Finition jaune RAL 1028.
- Coefficient de sécurité = 2.
- Sans soudure portante.
- Fabrication française selon norme NF EN 13155.
- Groupe = FEM5.
- Prêt à installer.
- Hauteur perdue réduite 80 mm.
- Vitesse de levage = 16 m/min maxi.
- Autres forces : nous consulter.

### Caractéristiques techniques du Palonnier pour big-bag 950B, 1000 kg

Références	950B1000
Force kg	1000
Poids kg	43

Dimensions

Références	950B1000
a mm	80
b mm	60
c mm	25
L ext. mm	1435
l ext. mm	1435
d mm	180
e mm	60
f mm	550
h mm	12
H mm	80
l mm	900
L mm	900



## Caractéristiques techniques des autres modèles de la gamme

Références	950B1000	950B2000	950B3000
Force kg	1000	2000	3000
Poids kg	43	65	68



### HUCHEZ vous conseille

Les points forts de ce produit : prêt à installer, hauteur perdue réduite, fabrication française.



HUCHEZ  
4, rue Michel HAMMID  
60420 FERRIERES – France  
☎ +33 (0) 3 44 51 11 33  
🌐 [www.huchez.com](http://www.huchez.com)  
✉ [contact@huchez.fr](mailto:contact@huchez.fr)



SERVICE CLIENTS  
ATENCIO AL CLIENTE  
KUNDENSERVICE

Pour en savoir plus, n'hésitez pas à nous contacter!  
To know more, please contact us!  
Para más información, póngase en contacto con nosotros!  
Für weitere Informationen können Sie sich gerne an uns wenden!