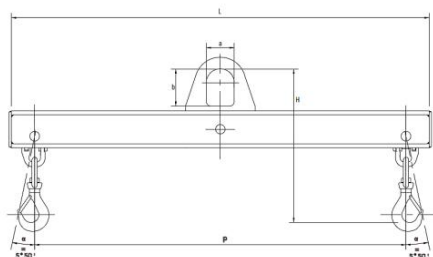


## Palonnier monopoutre fixe 950F, 1000 kg



### Utilisation :

- Accessoire de levage à positionner entre le matériel de levage et la charge.
- Manutention de charges lourdes avec une longueur spécifique.
- Industrie...

### Qualités techniques

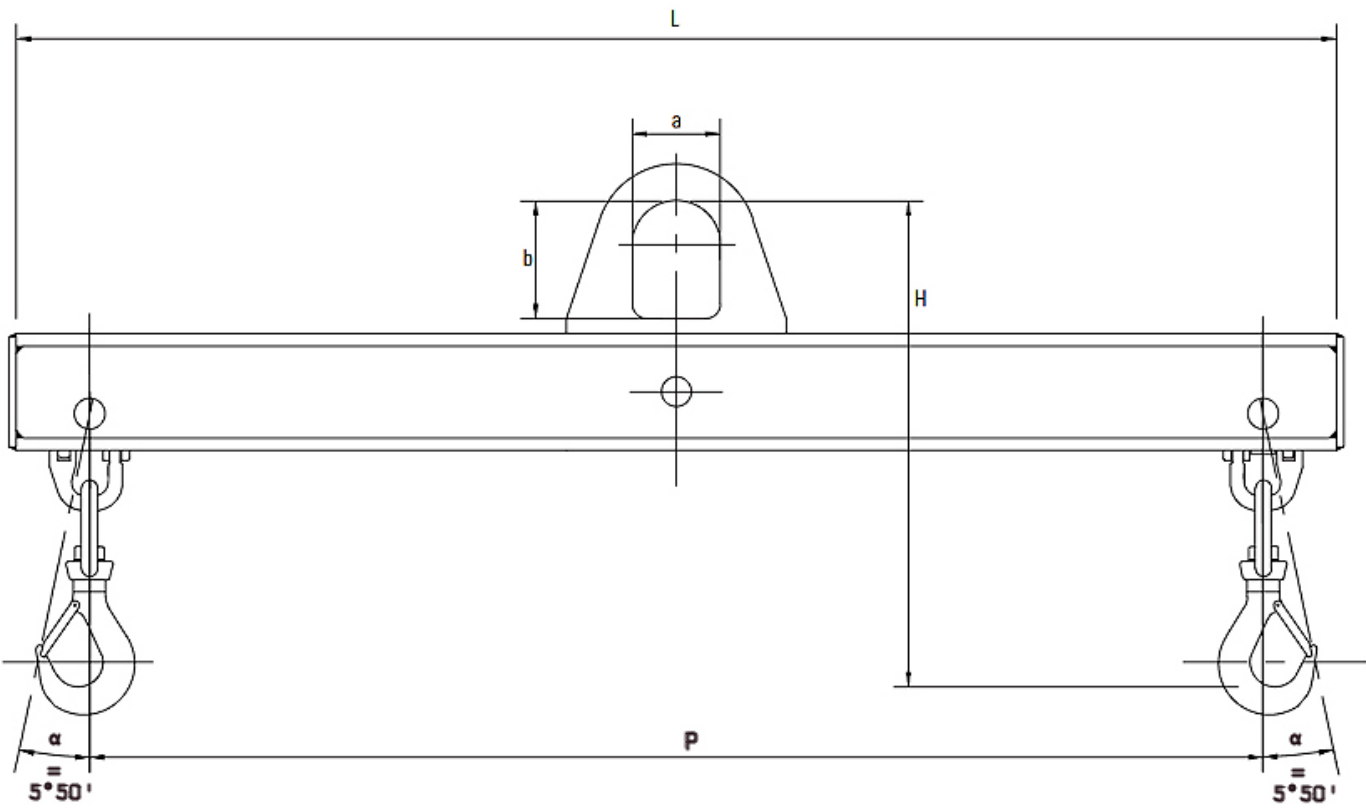
- Palonnier de levage monopoutre de type fixe équipé de deux crochets tournants articulés avec linguets de sécurité forgés.
- Anneau de suspension central pour fixation à un crochet muni d'un linguet de sécurité efficace.
- ?illet antidéchirement pour utilisation avec des câbles, des élingues...
- Portée 1 m. Autres portées : nous consulter.
- Protection : grenaillage SA 2.5 + peinture poudre polyester 60 microns C2. Finition jaune RAL 1028.
- Coefficient de sécurité = 2.
- Sans soudure portante.
- Fabrication française selon norme NF EN 13155.
- Groupe = FEM5.
- Prêt à installer.
- Vitesse de levage = 16 m/min maxi.

### Caractéristiques techniques du Palonnier monopoutre fixe 950F, 1000 kg

Références	950F1000
Force kg	1000
Portée m	1
Poids kg	32

Dimensions

Références	950F1000
a mm	60
b mm	80
H mm	320
L mm	1100
P mm	1000



## Caractéristiques techniques des autres modèles de la gamme

Références	950F1000	950F2000	950F3000	950F4000	950F5000
Force kg	1000	2000	3000	4000	5000
Portée m	1	1	1	1	1
Poids kg	32	39	56	62	69

Références	950F6000	950F8000	950F10000
Force kg	6000	8000	10000
Portée m	1	1	1
Poids kg	80	93	107



### HUCHEZ vous conseille

Les points forts de ce produit : prêt à installer, fabrication française.



HUCHEZ  
4, rue Michel HAMMID  
60420 FERRIERES – France  
☎ +33 (0) 3 44 51 11 33  
🌐 [www.huchez.com](http://www.huchez.com)  
✉ [contact@huchez.fr](mailto:contact@huchez.fr)



SERVICE CLIENTS  
ATENCIO AL CLIENTE  
KUNDENSERVICE

Pour en savoir plus, n'hésitez pas à nous contacter!  
To know more, please contact us!  
Para más información, póngase en contacto con nosotros!  
Für weitere Informationen können Sie sich gerne an uns wenden!