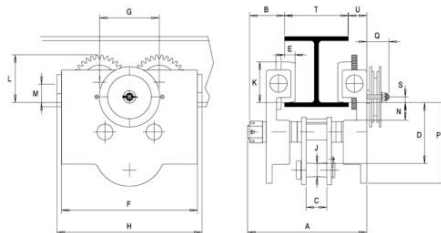


Chariot à direction par poussée 458, 10000 kg - largeur de fer 124-202 mm



Utilisation :

- Usage intensif.
- Permet la suspension de tout type d'appareil de levage muni d'un crochet.
- Industrie
- Bâtiment...

Qualités techniques

- Sur ce modèle, la direction s'effectue par poussée sur la charge.
- Ecartement des flasques réglables jusqu'à 202 mm.
- Tôles de chariot en acier forte résistance.
- Finition des plaques latérales : peinture poudre, épaisseur 70 µ.
- Galets en acier usinés permettant un mouvement régulier.
- Galets compatibles avec tous les types de profilés en I et H (EPI, IPN, HEA, HEB).
- Roulements à billes des roues étanches et sans entretien.
- Pattes anti-chutes et butées de caoutchouc.
- Livré prêt à assembler en carton individuel.
- Autres forces, chariots à hauteur perdue réduite ou version ATEX : nous consulter.

Caractéristiques techniques du Chariot à direction par poussée 458, 10000 kg - largeur de fer 124-202 mm

| Références | 45810000124202 |
|------------|----------------|
| Force kg | 1000 |
| Poids kg | 116 |

Dimensions

| Références | 45810000124202 |
|---------------------------|----------------|
| A mm | 400 |
| D mm | 187 |
| H mm | 458 |
| L mm | 155 |
| P mm | 265 |
| Rayon de courbure mini. m | 3 |
| T (réglage mini.) mm | 124 |
| T (réglage maxi.) mm | 202 |

Caractéristiques techniques des autres modèles de la gamme

| Références | 45825050202 | 45850050200 | 458500188310 | 458100065200 | 4581000188310 |
|------------|-------------|-------------|--------------|--------------|---------------|
| Force kg | 250 | 500 | 500 | 1000 | 1000 |
| Poids kg | 3,5 | 8 | 10 | 12 | 14 |

| Références | 458200088200 | 4582000188310 | 4583000100202 | 4583000188310 | 4585000114202 |
|------------|--------------|---------------|---------------|---------------|---------------|
| Force kg | 2000 | 2000 | 3000 | 3000 | 5000 |
| Poids kg | 20 | 22 | 38 | 42 | 59 |

| Références | 4585000188310 | 4587500124202 | 4587500188310 | 45810000124202 | 45810000188310 |
|------------|---------------|---------------|---------------|-----------------------|----------------|
| Force kg | 5000 | 7500 | 7500 | 1000 | 1000 |
| Poids kg | 61 | 100 | 103 | 116 | 119 |



HUCHEZ vous conseille

Les points forts de ce produit : facile à installer et à démonter, facilité du réglage de l'écartement des flasques.



HUCHEZ
4, rue Michel HAMMID
60420 FERRIERES – France
☎ +33 (0) 3 44 51 11 33
🌐 www.huchez.com
✉ contact@huchez.fr



SERVICE CLIENTS
ATENCIO AL CLIENTE
KUNDENSERVICE

Pour en savoir plus, n'hésitez pas à nous contacter!
To know more, please contact us!
Para más información, póngase en contacto con nosotros!
Für weitere Informationen können Sie sich gerne an uns wenden!