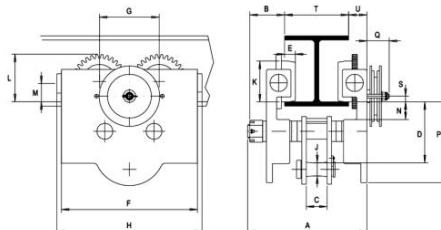


## Chariot à direction par volant et chaîne 459, 1000 kg - largeur de fer 65-202 mm



### Utilisation :

- Usage intensif.
- Permet la suspension de tout type d'appareil de levage muni d'un crochet.
- Industrie
- Bâtiment...

### Qualités techniques

- Sur ce modèle, la direction s'effectue par volant et chaîne de manoeuvre.
- Ecartement des flasques réglables jusqu'à 202 mm.
- Tôles de chariot en acier forte résistance.
- Finition des plaques latérales : peinture poudre, épaisseur 70 µ.
- Galets en acier usinés permettant un mouvement régulier.
- Galets compatibles avec tous les types de profilés en I et H (EPI, IPN, HEA, HEB).
- Roulements à billes des roues étanches et sans entretien.
- Chaîne de manoeuvre galvanisée : 2,5 m.
- Pattes anti-chutes et butées de caoutchouc.
- Livré prêt à assembler en carton individuel.
- Autres forces, chariots à hauteur perdue réduite ou version ATEX : nous consulter.
- Option possible : mètre supplémentaire de chaîne de manoeuvre.

### Caractéristiques techniques du Chariot à direction par volant et chaîne 459, 1000 kg - largeur de fer 65-202 mm

| Références | 459100065200 |
|------------|--------------|
| Force kg   | 1000         |
| Poids kg   | 14           |

Dimensions

| Références                | 459100065200 |
|---------------------------|--------------|
| A mm                      | 316          |
| D mm                      | 81           |
| H mm                      | 242          |
| L mm                      | 76           |
| P mm                      | 135          |
| Rayon de courbure mini. m | 1,5          |
| T (réglage mini.) mm      | 65           |
| T (réglage maxi.) mm      | 202          |

## Caractéristiques techniques des autres modèles de la gamme

| Références | 459100065200 | 4591000188310 | 459200088202 | 4592000188310 | 4593000100202 |
|------------|--------------|---------------|--------------|---------------|---------------|
| Force kg   | 1000         | 1000          | 2000         | 2000          | 3000          |
| Poids kg   | 14           | 16            | 22           | 24            | 42            |

| Références | 4593000188310 | 4595000114202 | 4595000188310 | 4597500124202 | 4597500188310 |
|------------|---------------|---------------|---------------|---------------|---------------|
| Force kg   | 3000          | 5000          | 5000          | 7500          | 7500          |
| Poids kg   | 44            | 63            | 65            | 104           | 107           |

| Références | 45910000124202 | 45910000188310 |
|------------|----------------|----------------|
| Force kg   | 10000          | 10000          |
| Poids kg   | 120            | 123            |



### HUCHEZ vous conseille

Les points forts de ce produit : facile à installer et à démonter, facilité du réglage de l'écartement des flasques.



HUCHEZ  
4, rue Michel HAMMID  
60420 FERRIERES – France  
☎ +33 (0) 3 44 51 11 33  
🌐 [www.huchez.com](http://www.huchez.com)  
✉ [contact@huchez.fr](mailto:contact@huchez.fr)



SERVICE CLIENTS  
ATENCIO AL CLIENTE  
KUNDENSERVICE

Pour en savoir plus, n'hésitez pas à nous contacter!  
To know more, please contact us!  
Para más información, póngase en contacto con nosotros!  
Für weitere Informationen können Sie sich gerne an uns wenden!