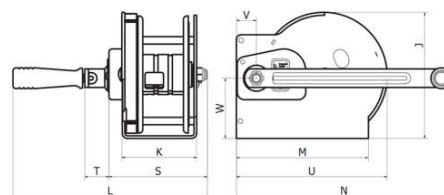


6AFLX 240 kg - modèle inox



Treuil manuel autofreiné à engrenages 240 kg, modèle inox.

Utilisation :

- Opérations de levage ou traction/halage
- Usage occasionnel ou loisirs
- Levage de faible course
- Levage de lustres
- Traction de quad, tracteur de loisirs...

Fabrication française. Conformes à la Directive Machines 2006/42/CE. Conçu selon la norme NF EN 13157.

Qualités techniques

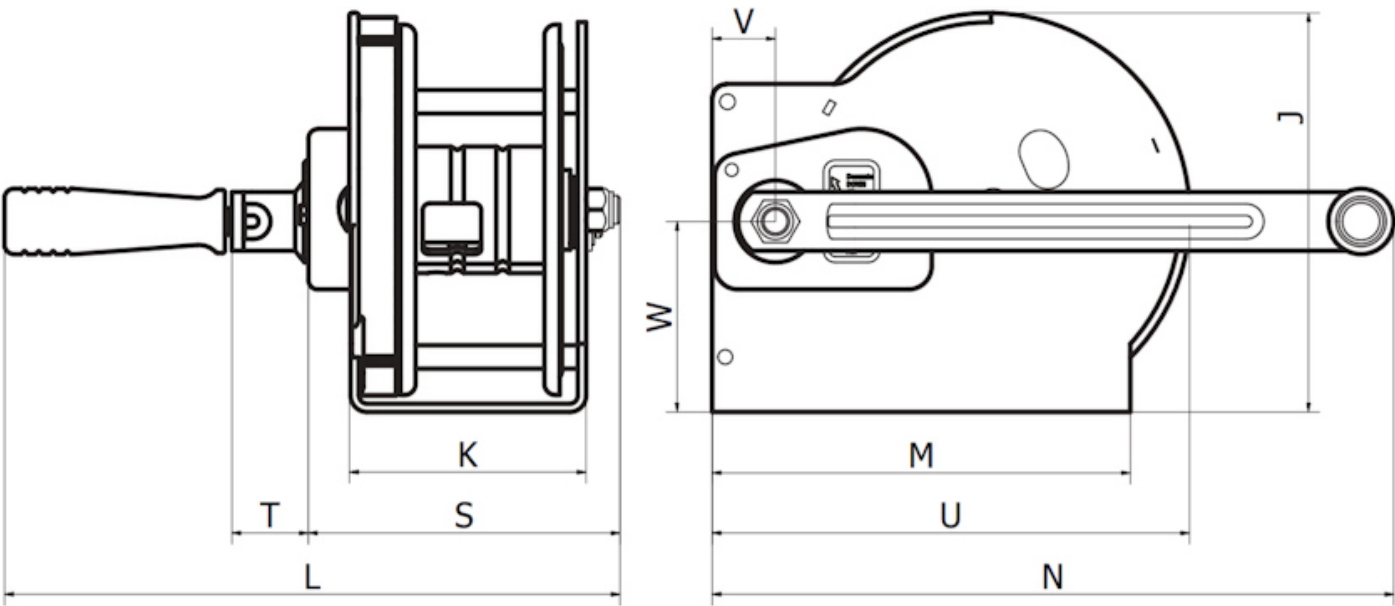
- Treuil compact.
- Faible encombrement.
- Robuste : châssis et tambour en acier.
- Frein automatique permettant le maintien de la charge sans action sur la manivelle.
- Sécurité accrue grâce à la protection de denture.
- Fixation simple et rapide (2 ou 3 points de fixation nécessaires selon les références).
- Utilisation avec des câbles acier.
- Existe aussi en modèle standard (protection zingage/bichromatage).

Caractéristiques techniques du 6AFLX 240 kg - modèle inox

Force 1ère couche kg	500
Force couche supérieure kg	240
Câble cap. maxi. m	12
Câble Ø mm	5
Poids (sans câble) kg	3,6

Dimensions

U mm	161
V mm	27
W mm	58
J mm	128
K mm	99,5
L mm	265
M mm	155
N mm	240
S mm	132
T mm	32



Caractéristiques techniques des autres modèles de la gamme

Références	4AFLM	4AFLMINOX	4AFL	4AFLINOX	6AFL
Force 1ère couche kg	190	190	340	340	500
Force couche supérieure kg	80	80	190	190	240
Câble cap. maxi. m	8	8	10	10	12
Câble Ø mm	3	3	4	4	5
Poids (sans câble) kg	2,2	2	2,5	2,5	3,6

Références	6AFLINOX	8AFL	8AFLINOX	12AFL	12AFLINOX
Force 1ère couche kg	500	650	650	900	900
Force couche supérieure kg	240	270	270	490	490
Câble cap. maxi. m	12	19	19	12	12
Câble Ø mm	5	6	6	7	7
Poids (sans câble) kg	3,6	5,5	5,5	7,4	7,4



HUCHEZ vous conseille

Treuil compact, simple à installer et à utiliser.



HUCHEZ
4, rue Michel HAMMID
60420 FERRIERES – France
☎ +33 (0) 3 44 51 11 33
🌐 www.huchez.com
✉ contact@huchez.fr



SERVICE CLIENTS
ATENCIO AL CLIENTE
KUNDENSERVICE

Pour en savoir plus, n'hésitez pas à nous contacter!
To know more, please contact us!
Para más información, póngase en contacto con nosotros!
Für weitere Informationen können Sie sich gerne an uns wenden!