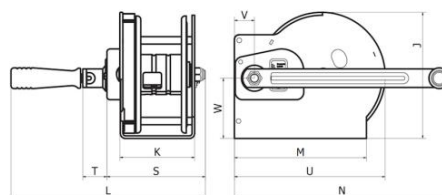


## 8AFLX 270 kg - modèle inox



Treuil manuel autofreiné à engrenages 270 kg, modèle inox.

Utilisation :

- Opérations de levage ou traction/halage
- Usage occasionnel ou loisirs
- Levage de faible course
- Levage de lustres
- Traction de quad, tracteur de loisirs...

Fabrication française. Conformes à la Directive Machines 2006/42/CE. Conçu selon la norme NF EN 13157.

### Qualités techniques

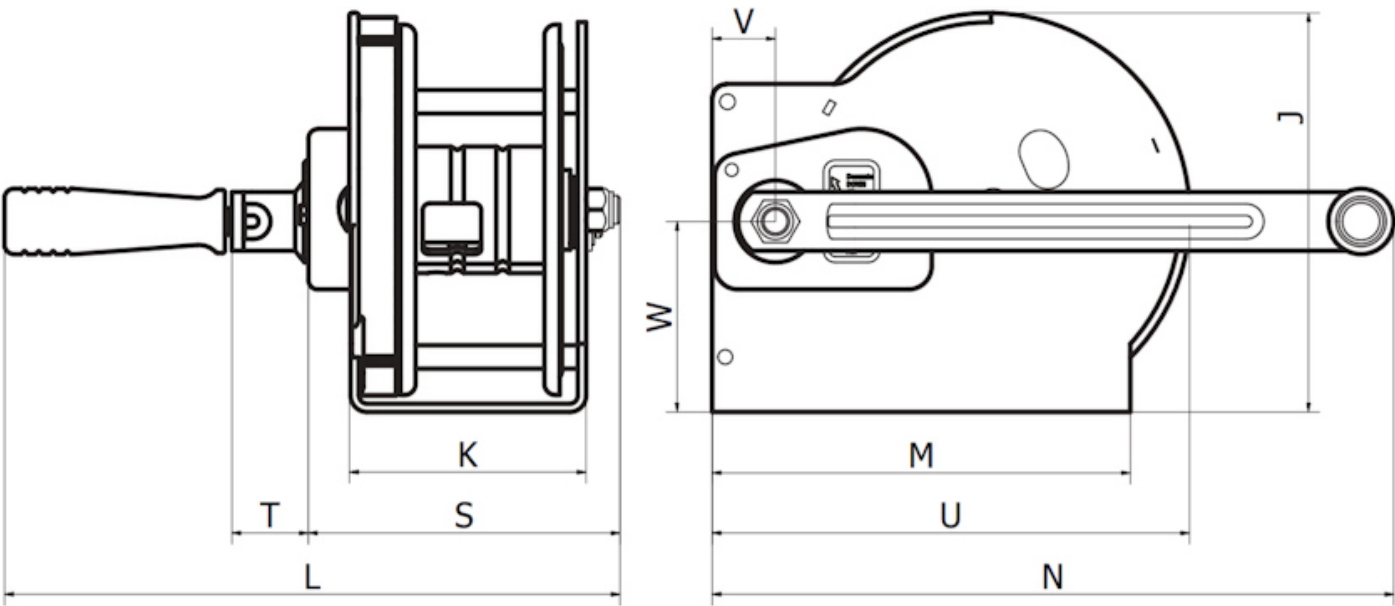
- Treuil compact.
- Faible encombrement.
- Robuste : châssis et tambour en acier.
- Frein automatique permettant le maintien de la charge sans action sur la manivelle.
- Sécurité accrue grâce à la protection de denture.
- Fixation simple et rapide (2 ou 3 points de fixation nécessaires selon les références).
- Utilisation avec des câbles acier.
- Existe aussi en modèle standard (protection zingage/bichromatage).

### Caractéristiques techniques du 8AFLX 270 kg - modèle inox

|                            |     |
|----------------------------|-----|
| Force 1ère couche kg       | 650 |
| Force couche supérieure kg | 270 |
| Câble cap. maxi. m         | 19  |
| Câble Ø mm                 | 6   |
| Poids (sans câble) kg      | 5,5 |

Dimensions

|      |       |
|------|-------|
| U mm | 200   |
| V mm | 27    |
| W mm | 81    |
| J mm | 167   |
| K mm | 100,5 |
| L mm | 265   |
| M mm | 178,5 |
| N mm | 290   |
| S mm | 132   |
| T mm | 32    |



## Caractéristiques techniques des autres modèles de la gamme

| Références                 | 4AFLM | 4AFLMINOX | 4AFL | 4AFLINOX | 6AFL |
|----------------------------|-------|-----------|------|----------|------|
| Force 1ère couche kg       | 190   | 190       | 340  | 340      | 500  |
| Force couche supérieure kg | 80    | 80        | 190  | 190      | 240  |
| Câble cap. maxi. m         | 8     | 8         | 10   | 10       | 12   |
| Câble Ø mm                 | 3     | 3         | 4    | 4        | 5    |
| Poids (sans câble) kg      | 2,2   | 2         | 2,5  | 2,5      | 3,6  |

| Références                 | 6AFLINOX | 8AFL | 8AFLINOX   | 12AFL | 12AFLINOX |
|----------------------------|----------|------|------------|-------|-----------|
| Force 1ère couche kg       | 500      | 650  | <b>650</b> | 900   | 900       |
| Force couche supérieure kg | 240      | 270  | <b>270</b> | 490   | 490       |
| Câble cap. maxi. m         | 12       | 19   | <b>19</b>  | 12    | 12        |
| Câble Ø mm                 | 5        | 6    | <b>6</b>   | 7     | 7         |
| Poids (sans câble) kg      | 3,6      | 5,5  | <b>5,5</b> | 7,4   | 7,4       |



### HUCHEZ vous conseille

Treuil compact, simple à installer et à utiliser.



HUCHEZ  
4, rue Michel HAMMID  
60420 FERRIERES – France  
☎ +33 (0) 3 44 51 11 33  
🌐 [www.huchez.com](http://www.huchez.com)  
✉ [contact@huchez.fr](mailto:contact@huchez.fr)



SERVICE CLIENTS  
ATENCIO AL CLIENTE  
KUNDENSERVICE

Pour en savoir plus, n'hésitez pas à nous contacter!  
To know more, please contact us!  
Para más información, póngase en contacto con nosotros!  
Für weitere Informationen können Sie sich gerne an uns wenden!